

Tisza vízgyűjtő magyarországi része

ÁKK tervezési egység: Felső-Tisza

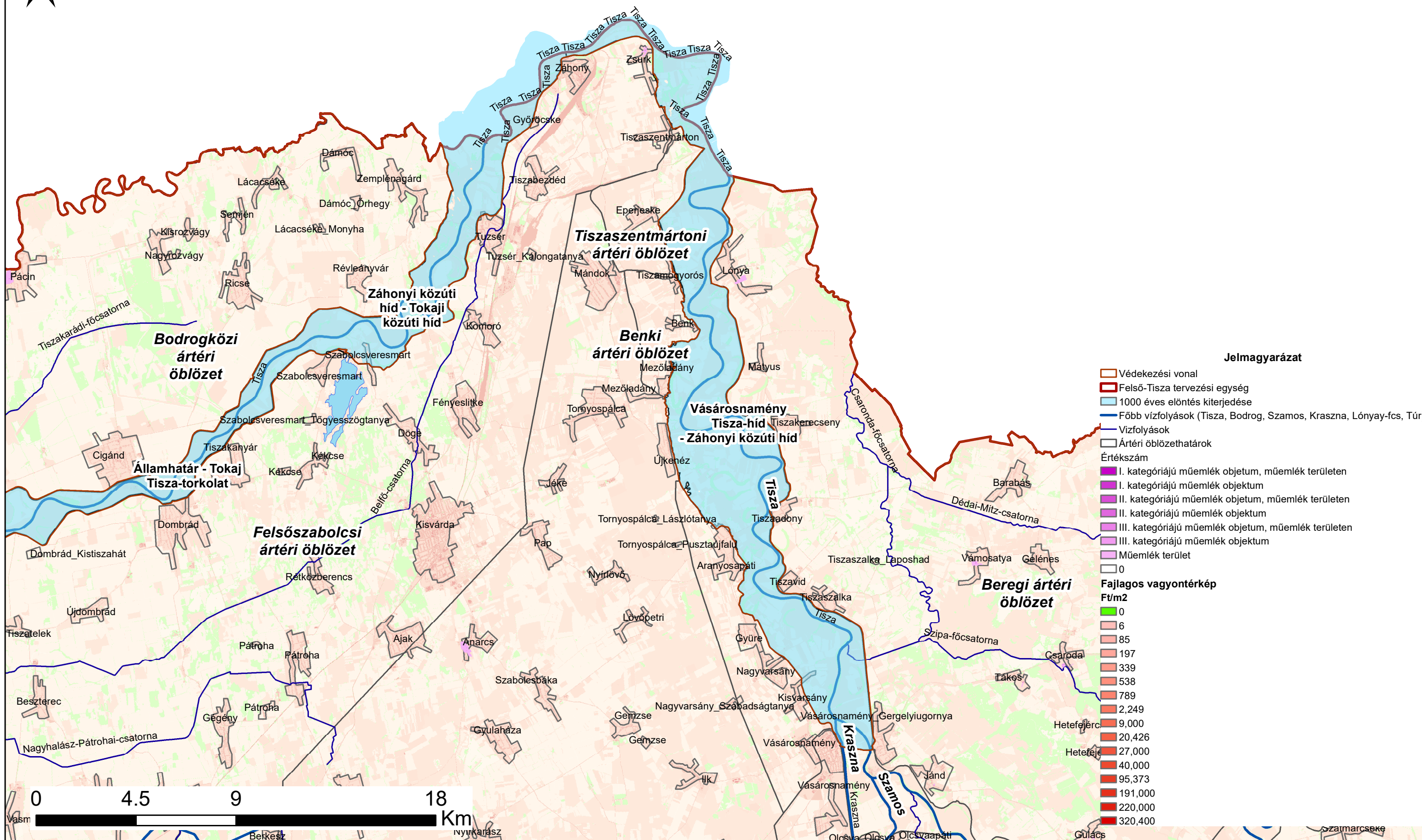
Felső-Tisza kulturális örökség és fajlagos vagyon térképe

A fajlagos vagyon térkép a területhasználati térkép fajlagos vagyontékeit ábrázolja Ft/m<sup>2</sup> értékkel és mértékegységgel.



# Vásárosnamény Tisza-híd - Záhonyi közúti híd

"Az előzetes árvízi kockázatbecslés, veszély- és kockázati térképek, a kockázatkezelési tervek első felülvizsgálata"  
KEHOP-1.1.0-15-2016-00006



Tisza vízgyűjtő magyarországi része

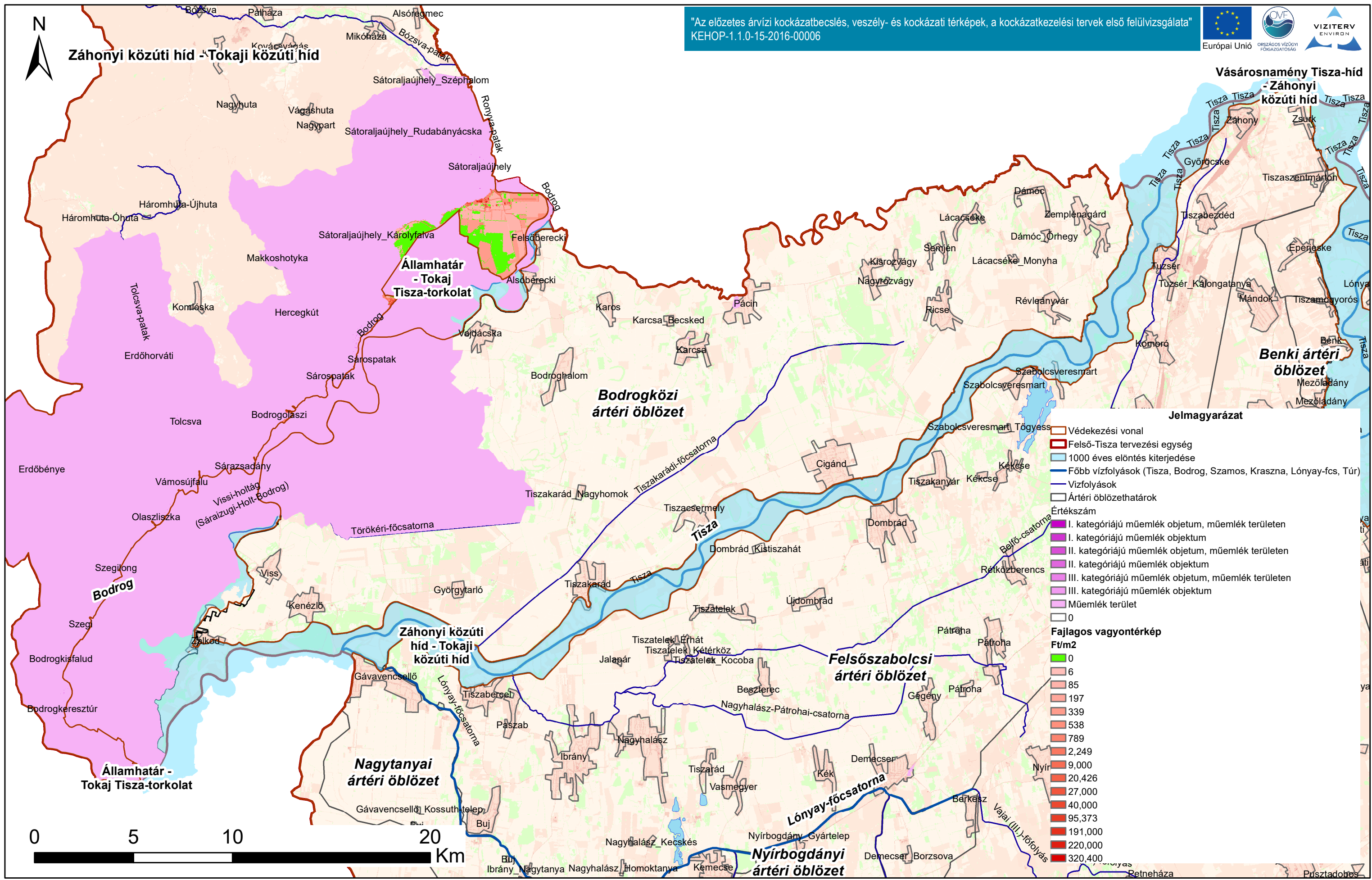
ÁKK tervezési egység: Felső-Tisza

Felső-Tisza kulturális örökség és fajlagos vagyon térképe

A fajlagos vagyon térkép a területhasználati térkép fajlagos vagyonértékeit ábrázolja Ft/m<sup>2</sup> értékkel és mértékegységgel.



"Az előzetes árvízi kockázatbecslés, veszély- és kockázati térképek, a kockázatkezelési tervek első felülvizsgálata"  
KEHOP-1.1.0-15-2016-00006



**Jelmagyarázat**

- Védekezési vonal
- Felső-Tisza tervezési egység
- 1000 éves elöntés kiterjedése
- Főbb vízfolyások (Tisza, Bodrog, Szamos, Kraszna, Lónyay-fcs, Túr)
- Vízfolyások
- Ártéri öblözethatárok

**Értékszám**

- I. kategóriájú műemlék objektum, műemlék területen
- I. kategóriájú műemlék objektum
- II. kategóriájú műemlék objektum, műemlék területen
- II. kategóriájú műemlék objektum
- III. kategóriájú műemlék objektum, műemlék területen
- III. kategóriájú műemlék objektum
- Műemlék terület
- 0

**Fajlagos vagyontérkép Ft/m<sup>2</sup>**

- 0
- 6
- 85
- 197
- 339
- 538
- 789
- 2,249
- 9,000
- 20,426
- 27,000
- 40,000
- 95,373
- 191,000
- 220,000
- 320,400

Tisza vízgyűjtő magyarországi része  
ÁKK tervezési egység: Felső-Tisza

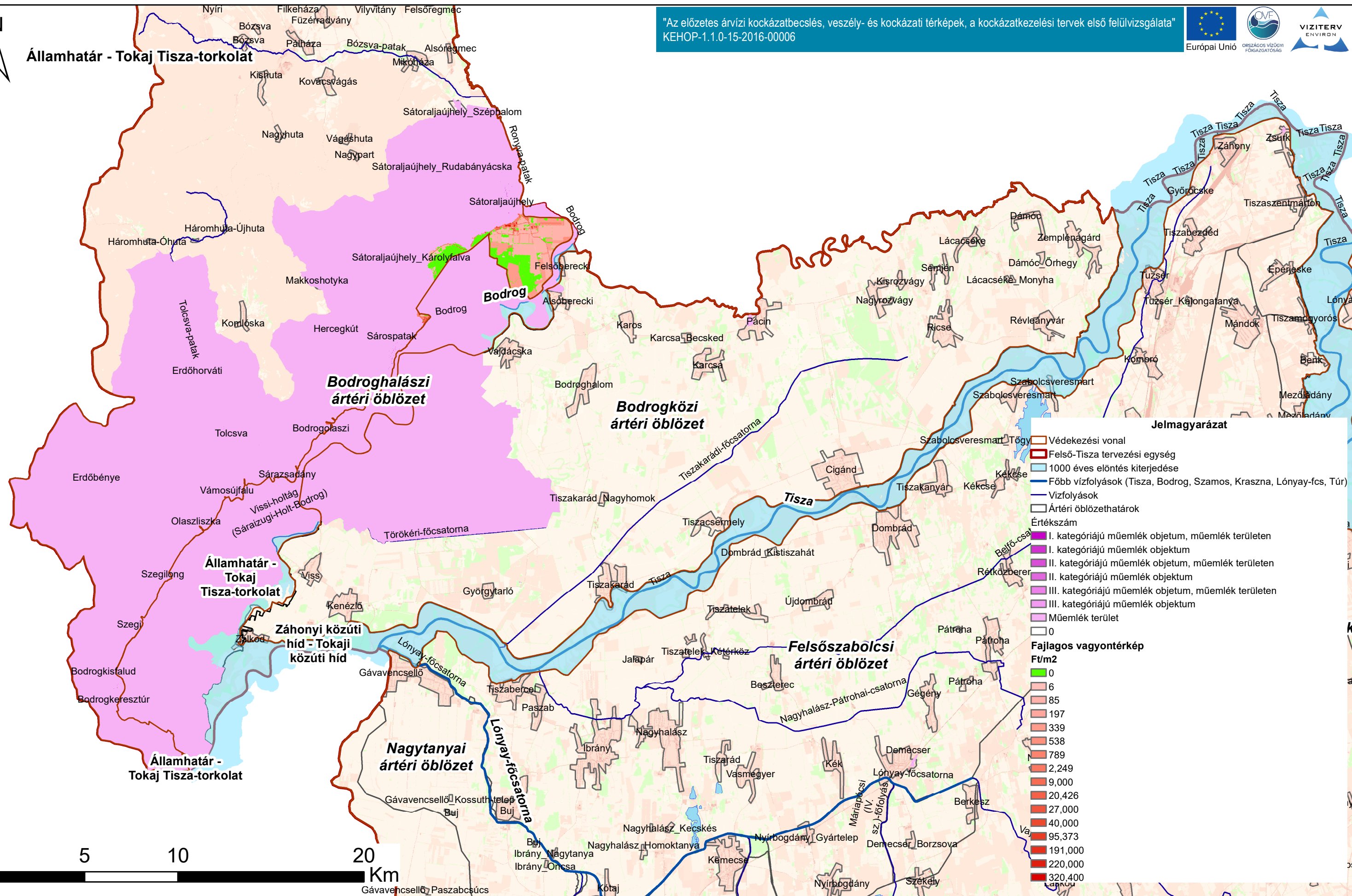
Felső-Tisza kulturális örökség és fajlagos vagyon térképe

A fajlagos vagyon térkép a területhasználati térkép fajlagos vagyontékeit ábrázolja Ft/m<sup>2</sup> értékkel és mértékegységgel.



Államhatár - Tokaj Tisza-torkolat

"Az előzetes árvízi kockázatbecslés, veszély- és kockázati térképek, a kockázatkezelési tervek első felülvizsgálata"  
KEHOP-1.1.0-15-2016-00006



**Jelmagyarázat**

- Védekezési vonal
- Felső-Tisza tervezési egység
- 1000 éves elöntés kiterjedése
- Főbb vízfolyások (Tisza, Bodrog, Szamos, Kraszna, Lónyay-fcs, Túr)
- Vízfolyások
- Ártéri öblözethatárok

**Értékszám**

- I. kategóriájú műemlék objektum, műemlék területen
- I. kategóriájú műemlék objektum
- II. kategóriájú műemlék objektum, műemlék területen
- II. kategóriájú műemlék objektum
- III. kategóriájú műemlék objektum, műemlék területen
- III. kategóriájú műemlék objektum
- Műemlék terület
- 0

**Fajlagos vagyontérkép Ft/m<sup>2</sup>**

- 0
- 6
- 85
- 197
- 339
- 538
- 789
- 2,249
- 9,000
- 20,426
- 27,000
- 40,000
- 95,373
- 191,000
- 220,000
- 320,400

Tisza vízgyűjtő magyarországi része

Felső-Tisza kulturális örökség és fajlagos vagyon térképe

ÁKK tervezési egység: Felső-Tisza

A fajlagos vagyon térkép a területhasználati térkép fajlagos vagyontékeit ábrázolja Ft/m<sup>2</sup> értékkel és mértékegységgel.